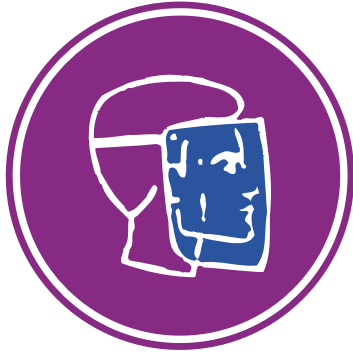


Equipo de Protección para trabajar con soldaduras

LENSES O GAFAS

Protege los ojos del trabajador de posibles impactos, partículas voladoras o salpicadura de químicos.



MÁSCARA DE SOLDAR

Protege al trabajador el rostro y los ojos, del intenso brillo de la luz y de las salpicaduras de los electrodos y otros componentes, propios del acto de soldar. Su uso es OBLIGATORIO.

GUANTES

Protege al trabajador de una variedad de riesgos, reduciendo y/o eliminando los peligros en las manos y dedos del trabajador.



BOTAS

Protege los pies del trabajador de objetos pesados, químicos, temperaturas extremas, agua, grasa, electricidad, metales fundidos y superficies resbalosas.

CASCO

Protege al trabajador de impactos, objetos, partículas voladoras, choque eléctrico o derrames calientes que puedan ocurrir en la cabeza del trabajador. Podrá reducir el impacto de todo objeto que podría caer sobre el trabajador.



CASCO CON VISOR

Protege al trabajador los ojos y vías respiratorias de una atmósfera peligrosamente contaminada como: polvo, humo, gases, vapores, neblinas, partículas voladoras, etc.



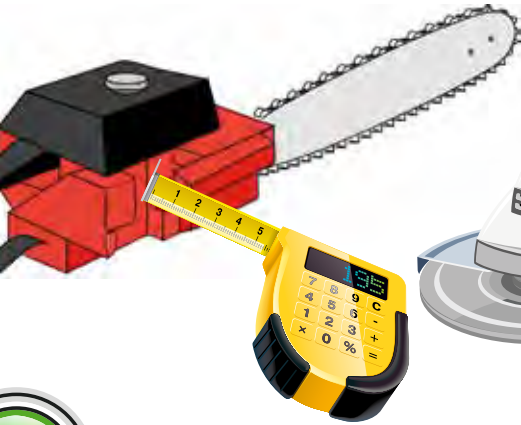


Elaboremos Puertas



Materiales que usaremos

Material	Medida
Angular	1 pulgada
Perfil t	1 pulgada
Plancha pegada	2 x 1
Visagra	1/2 pulgada
Chapa de dos golpes	



Máquinas que usaremos en:



Equipo para el armado

- Arco eléctrico
- Electrodo
- Amoladora
- Soplete
- Compresora

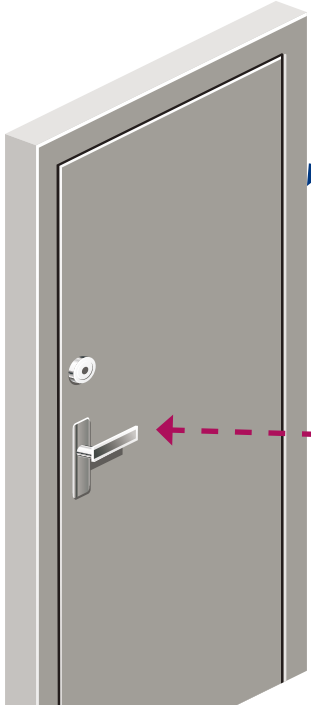
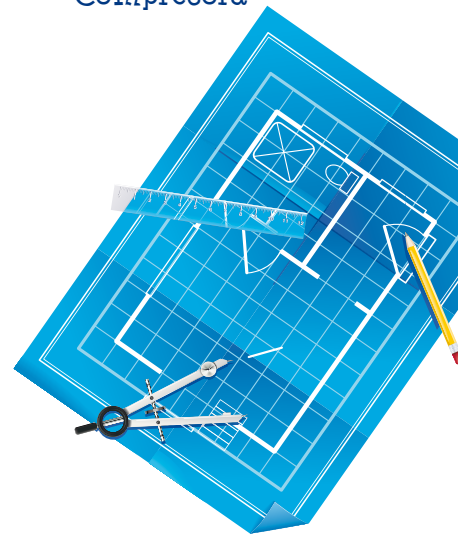
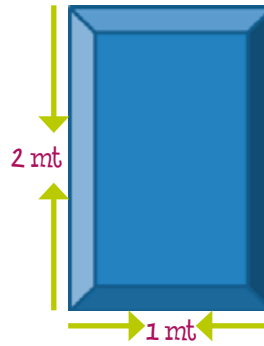
Equipo de diseño

- Flexómetro
- Rayador
- Escuadra
- Sierra mecánica



Pasos para el diseño

1. Realizamos el plano con las diferentes dimensiones
2. Trazamos en el angular y el perfil
3. Cortamos según las medidas del plano



Pasos para la construcción utilizando el material de aporte

1. Medición utilizando las escuadras y el flexómetro.
2. Soldado del marco y la puerta.
3. Colocado de chapa.
4. Pintado y acabado

